

L'activité de GRDF sur votre concession



2 828

NOMBRE DE CLIENTS DU RÉSEAU



43 km

LONGUEUR TOTALE DES CONDUITES



2026

ANNÉE D'ÉCHÉANCE DU CONTRAT



753 k€

RECETTES ACHÈMÈNEMENT ET HORS ACHÈMÈNEMENT



3 046 k€

VALEUR NETTE RÉÉVALUÉE DU PATRIMOINE



54 k€

INVESTISSEMENTS RÉALISÉS SUR LA CONCESSION



46 GWh

QUANTITÉS DE GAZ ACHÈMÈNÉES



1 356 GWh

QUANTITÉS DE BIOMÉTHANE INJECTÉES (RÉGION)



48

NOMBRE D'INTERVENTIONS DE SÉCURITÉ GAZ

PONT-SAINTE-MAXENCE

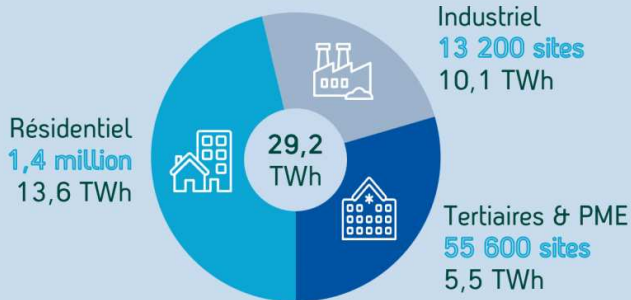
2023

L'atteinte de la neutralité carbone en France en 2050 n'est pas une option.
En 2050, on aura toujours besoin des gaz verts dans le mix énergétique.

Distribuer du gaz et décarboner, c'est possible !

01

GRDF accompagne tous les consommateurs de gaz pour réduire leur empreinte carbone



en Hauts-de-France au 31/12/2023

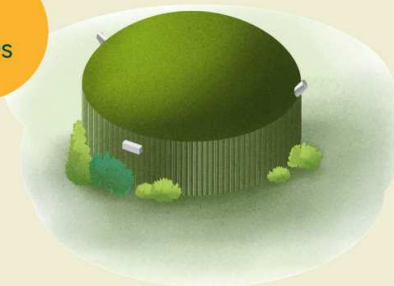
Découvrez la pompe à chaleur hybride, le meilleur de la PAC combinée aux avantages du chauffage au gaz (confort, fiabilité, économie)

02

GRDF se mobilise pour atteindre l'objectif de 20% de gaz verts dans les réseaux en 2030

La méthanisation peut être une solution pour la valorisation de vos biodéchets

91 unités



en Hauts-de-France au 31/12/2023

03

GRDF accélère sa propre décarbonation, en divisant par 2 ses émissions de gaz à effet de serre en 2030



Émissions de gaz à effet de serre

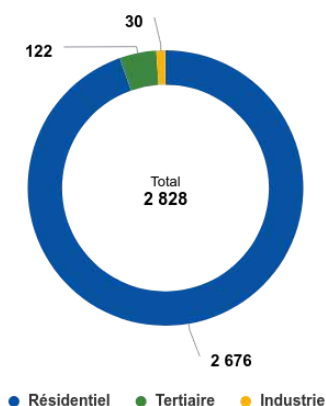


Le renouvellement des ouvrages a permis d'atteindre une réduction des émissions de méthane de 40% entre 2009 et 2023

Gestion de la clientèle sur votre concession

GRDF achemine le gaz pour le compte de tous les fournisseurs agréés jusqu'aux points de livraison des clients consommateurs. Cette prestation d'acheminement est distincte de la vente de gaz réalisée par le fournisseur d'énergie.

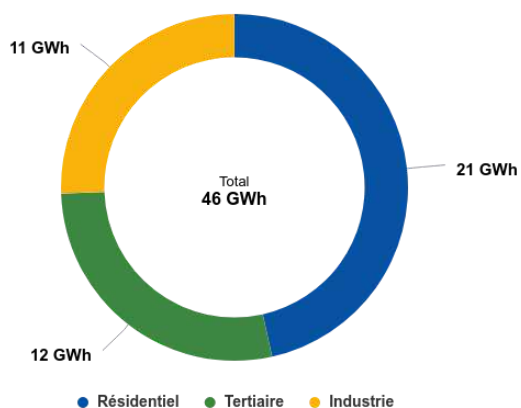
Clients par secteur en 2023



Évolution du nombre de clients

Secteurs	2021	2022	2023
Résidentiel	2 706	2 694	2 676
Tertiaire	113	122	122
Industrie	15	29	30
Non affecté	3	2	
TOTAL	2 837	2 847	2 828

Quantités acheminées par secteur en 2023



Évolution des quantités acheminées (en MWh)

Secteurs	2021	2022	2023
Résidentiel	29 697	23 046	21 459
Tertiaire	16 377	13 535	12 863
Industrie	13 226	12 755	11 789
TOTAL	59 300	49 336	46 111

Les compteurs communicants

Le projet de déploiement intensif des compteurs communicants 'Gazpar' s'est achevé comme prévu mi-2023. GRDF a atteint l'objectif fixé par la CRE, avec plus de 95% des clients actifs qui bénéficient d'un relevé de leurs index à distance. La région reste engagée dans une démarche volontariste et opportuniste visant à remplacer les derniers compteurs 'gris', pour porter le résultat de 95% à 98,5% fin 2026.

Depuis le 1^{er} janvier 2024, les clients non télé-relevés doivent chaque semestre – et *a minima* une fois par an – communiquer à GRDF des index auto-relevés. Ils peuvent aussi contacter GRDF et demander à être équipés d'un compteur communicant.

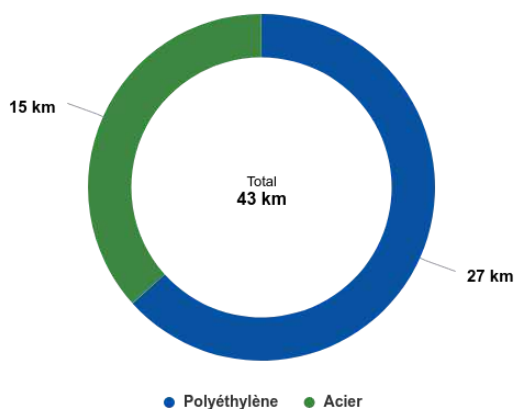
PONT-SAINTE-MAXENCE

2023

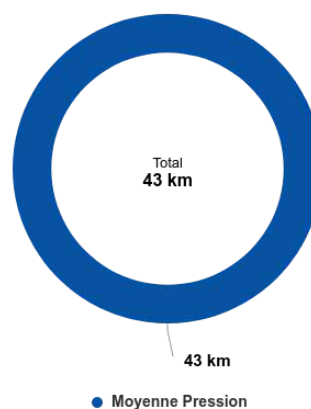
Votre patrimoine

Votre patrimoine est principalement composé des canalisations, des postes de détente réseau, des robinets de réseau ainsi que des branchements collectifs. Retrouvez ci-dessous deux répartitions des canalisations, l'une par matière et l'autre par pression, en 2023 à l'échelle de votre concession.

Canalisations par matière en 2023



Canalisations par pression en 2023



La sécurité, notre priorité

GRDF investit chaque jour 1 million d'euros pour la sécurité des personnes et des biens. Une des priorités est de limiter le nombre de dommages aux ouvrages.

En 2023, GRDF a mené différentes opérations de sensibilisation auprès des exécutants de travaux, de responsables de projets et des collectivités, dont :

- **400 heures de prévention animées** à destination de 1 200 salariés externes via des journées sécurité, ateliers de sensibilisation, et dispositifs innovants comme la rue du marquage,

- **6 000 visites inopinées de chantiers** réalisées pour

vérifier le respect des règles anti endommagement et être à l'écoute des entreprises.

En cas de dommages aux ouvrages, un retour d'expérience est réalisé et partagé avec les entreprises concernées pour mener des actions d'amélioration et éviter de nouveaux incidents.

Grâce à ces actions, GRDF a réduit de 5% son taux d'émission de méthane lié aux endommagements lors de travaux tiers.



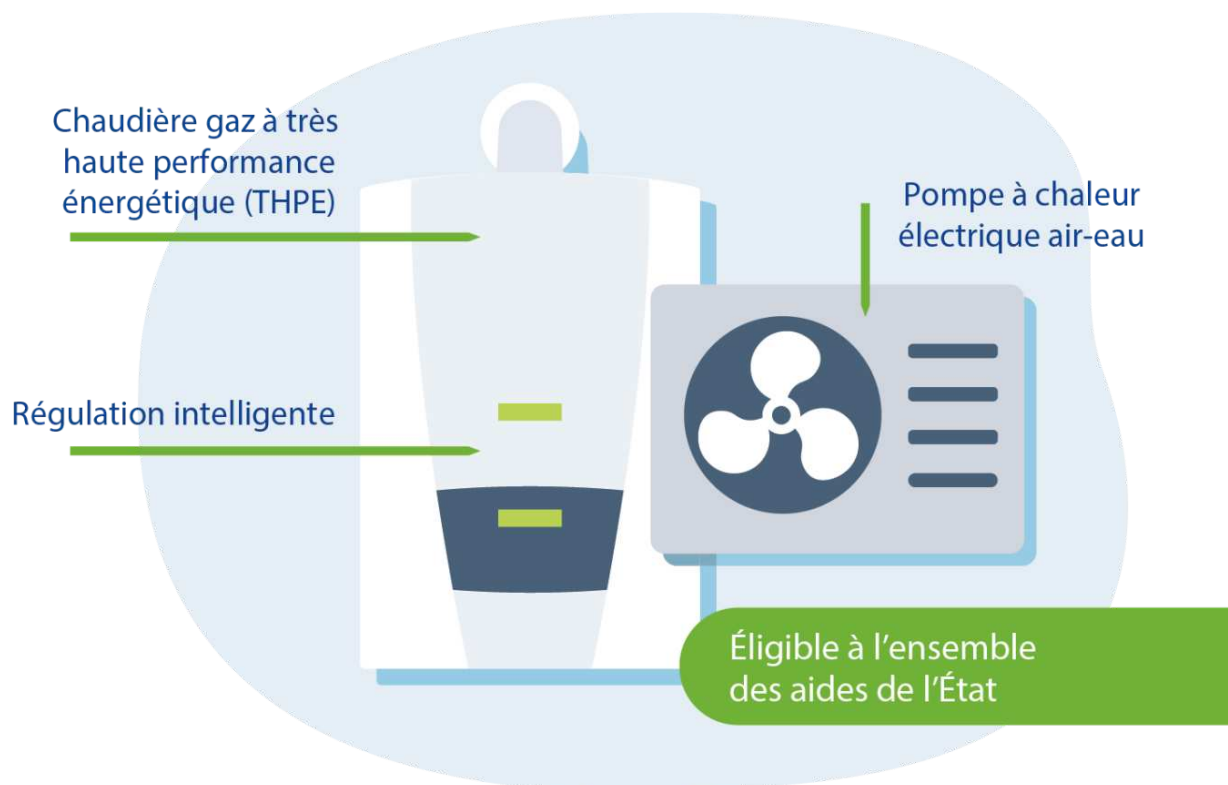
Investissements par finalité - flux (en euros)

	2021	2022	2023
TOTAL	251 992	108 074	54 533
Raccordement et transition écologique	143 511	45 188	3 607
Modification d'ouvrages à la demande de tiers	0	0	0
Adaptation et modernisation des ouvrages	26 854	2 267	4 074
Modernisation de la cartographie et inventaire	4 919	5 267	3 250
Comptage	32 981	17 596	6 039
Autres	43 726	37 756	37 563

La pompe à chaleur hybride : le mix énergétique chez vous

C'est un chauffage individuel qui comporte une chaudière à condensation et une pompe à chaleur électrique. La chaudière à condensation prend le relais de la pompe à chaleur lorsque le froid s'intensifie. Le basculement d'un mode de chauffage à l'autre selon la température offre une meilleure performance énergétique, réduit les factures et les émissions de CO2.

Technologie éprouvée, la pompe à chaleur hybride est un équipement fiable et performant dans la durée qui s'adapte parfaitement à l'installation actuelle.



PONT-SAINTE-MAXENCE

2023

Demandes et prestations

À la demande des clients ou des fournisseurs de gaz naturel, GRDF réalise des prestations intégrées dans le tarif d'acheminement (changement de fournisseur sans déplacement, intervention de sécurité et de dépannage, relevé cyclique, mise hors service suite à la résiliation du contrat de fourniture...), et d'autres prestations payantes et identifiées dans le catalogue de prestations (interventions pour impayés ou pour travaux, relevés spéciaux...).

Principales demandes de prestations réalisées sur la concession

	2021	2022	2023
Mise en service (avec ou sans déplacement, avec ou sans pose compteur)	358	323	378
Mise hors service (initiative client ou fournisseur)	207	233	249
Intervention pour impayés (coupure, prise de règlement, rétablissement)	21	15	21
Changement de fournisseur (avec ou sans déplacement)	333	156	200
1ère mise en service	55	38	55

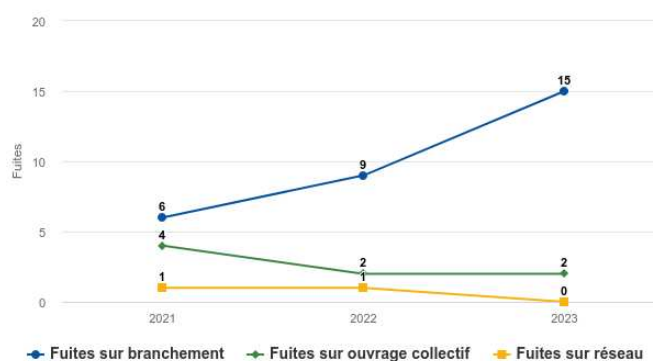
La chaîne d'intervention

Les dommages aux ouvrages lors de travaux de tiers provoquent des incidents sur le réseau de distribution de gaz avec ou sans interruption de fourniture pour les clients.

Dommmages aux ouvrages

	Dommmages		
	2021	2022	2023
Nb de DO avec fuite sur ouvrages enterrés	1	0	0
Nb de DICT sur ouvrages GRDF	135	165	93
Taux	0,74%	0,00%	0,00%

Évolution des fuites



Ouvrages et maintenance

Type d'ouvrages	Parc à fin d'année	Visites planifiées	Visites réalisées
Canalisations réseau	43 km	20 km	21 km
Postes de détente réseau	0	0	0
Robinets de réseau utiles à l'exploitation	19	17	17
Branchements collectifs	156	25	25

Compte d'exploitation

Pour un service de distribution péréqué, l'équilibre économique est réalisé à l'échelle nationale, et non concession par concession. Cependant il est important, pour chaque autorité concédante, de disposer d'un compte d'exploitation à son périmètre afin de pouvoir apprécier sa situation dans le système de péréquation national.

Compte d'exploitation synthétique (en euros)

	2021	2022	2023
RECETTES D'ACHEMINEMENT	814 319	724 497	703 972
CHARGES NETTES D'EXPLOITATION	309 338	331 338	379 617
CHARGES D'INVESTISSEMENTS	334 681	358 184	357 946
PRODUITS MOINS CHARGES	170 299	34 975	-33 591
Impact climatique	56 936	8 668	7 995
Contribution à la péréquation	73 579	88 667	73 220
Autres (régularisation du tarif précédent, impayés...)	39 784	-62 359	-114 806

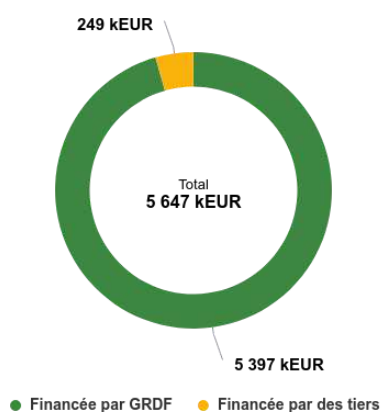
- Un impact climatique négatif signifie que les recettes de GRDF ont été inférieures à la prévision de la CRE en raison d'un climat globalement plus chaud que le climat moyen,
- Une contribution de la concession à la péréquation tarifaire négative signifie que la concession bénéficie du système de solidarité national.

Valorisation du patrimoine

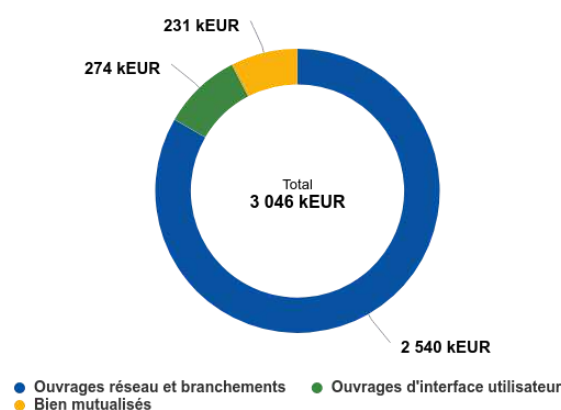
Les anneaux ci-dessous présentent à fin 2023 :

- D'une part qui, de GRDF, de l'autorité concédante ou des tiers, a financé les ouvrages.
- D'autre part la valeur qui reste encore à rembourser par les clients via le tarif de distribution. La valeur nette réévaluée de la part des ouvrages financés par le concessionnaire représente les charges liées aux investissements (remboursement économique et coût du financement) que les clients auront encore à payer à travers la part acheminement de leur facture.

Origine de financement (valeur initiale)



Valeur Nette Réévaluée à fin 2023



PONT-SAINTE-MAXENCE 2023

Le « Portail Collectivités »

Le Portail Collectivités, mis en service depuis 2021, est accessible sur grdf.fr. C'est un espace dédié et sécurisé offrant à toutes les collectivités desservies en gaz l'accès à un ensemble de services et de données relatifs à l'activité de GRDF sur leur territoire pour répondre à leurs besoins. Votre code d'authentification est : **VXQSQCFI**. Vous avez accès à un espace privilégié et enrichi de tous les documents (contrats de concession, avenants, CRAC, courrier redevances...) et des jeux de données détaillées pour vous permettre de mieux contrôler l'activité de GRDF sur le périmètre de chaque commune composant votre territoire.

Suivre et maîtriser les consommations en gaz de vos bâtiments publics

En vue d'une meilleure maîtrise de vos énergies, vous pouvez enregistrer et suivre dans le Portail Collectivités les PCE dont vous avez la gestion :

- accès à la consommation mensuelle, hebdomadaire, ou journalière par PCE
- export des données
- écart avec la consommation N-1 ou de référence
- gestion de seuils de consommation

Cartographier les réseaux d'énergie d'aujourd'hui et de demain pour planifier la transition énergétique

Pour répondre aux enjeux des collectivités, GRDF met à votre disposition la cartographie moyenne échelle de vos réseaux :

- en version détaillée sur le Portail Collectivités pour les autorités concédantes
- en version simplifiée pour tous sur le site Open Data de GRDF (<https://opendata.grdf.fr/>)

Ces données peuvent être visualisées en ligne ou téléchargées pour les intégrer ensuite dans vos systèmes d'informations géographiques.

Ces données restent informatives et ne peuvent être utilisées dans le cadre de travaux sur voirie : seules les informations obtenues via les plans joints aux récépissés de déclarations conformément à la réglementation "anti endommagement" font foi.

Maîtriser ma consommation



Votre interlocuteur territorial GRDF



LUC MAROUX
Délégué Territorial
06 42 22 91 02
luc.maroux@grdf.fr

URGENCE SECURITE GAZ

N°Vert 0 800 47 33 33

APPEL GRATUIT DEPUIS UN POSTE FIXE

SERVICE CLIENT

N°Cristal 09 69 36 35 34

APPEL NON SURTAXE