



L'activité de GRDF sur votre concession



2 795

NOMBRE DE CLIENTS DU
RÉSEAU



43 km

LONGUEUR TOTALE DES
CONDUITES



2026

ANNÉE D'ÉCHÉANCE DU
CONTRAT



847 k€

RECETTES ACHÈMINEMENT ET
HORS ACHÈMINEMENT



3 040 k€

VALEUR NETTE ÉCONOMIQUE
DU PATRIMOINE



162 k€

INVESTISSEMENTS RÉALISÉS
SUR LA CONCESSION



45 GWh

QUANTITÉS DE GAZ
ACHÈMINÉES



1 700 GWh

QUANTITÉS DE BIOMÉTHANE
INJECTÉES (RÉGION)



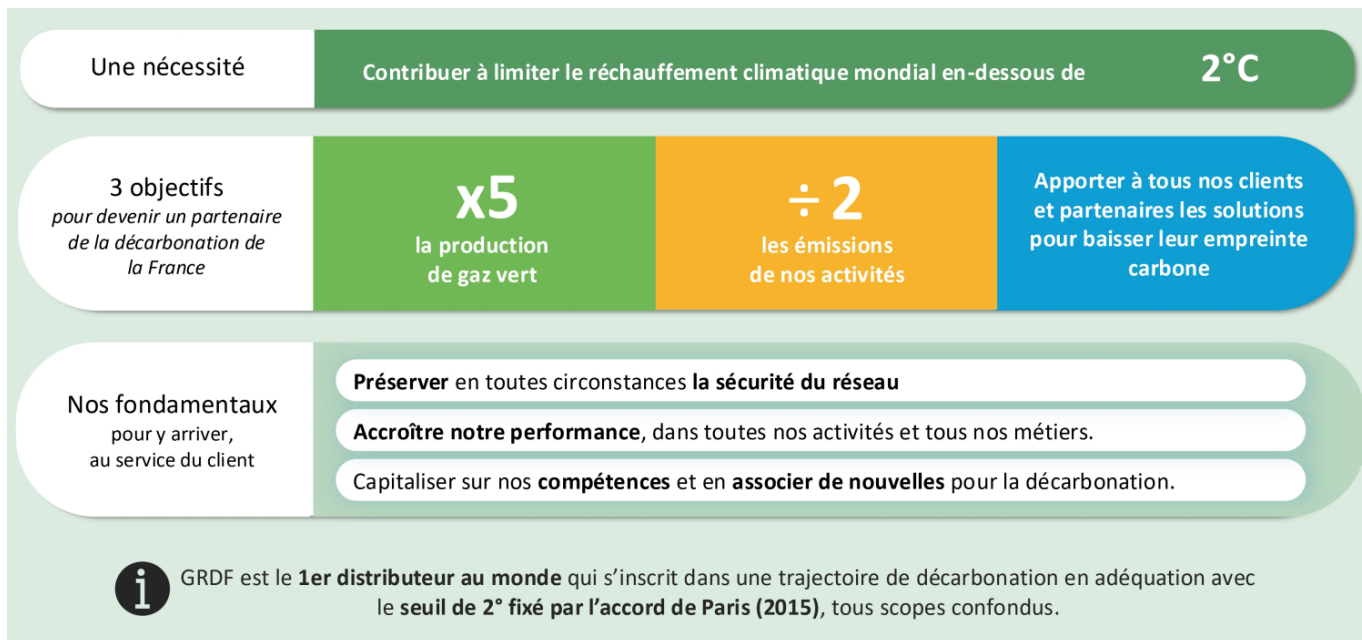
46

NOMBRE D'INTERVENTIONS DE
SÉCURITÉ GAZ

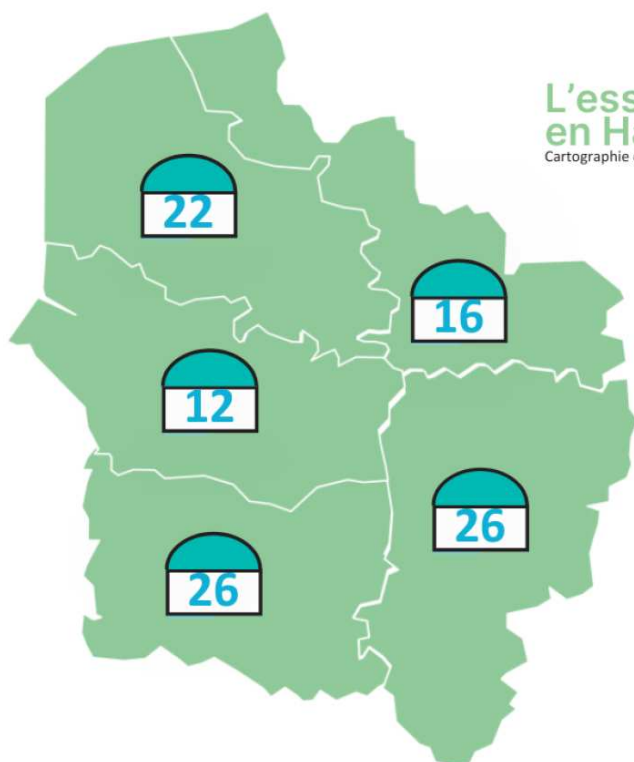
PONT-SAINTE-MAXENCE

2024

Projet d'Entreprise "Mission Décarbonation" 2024-2028



Cartographie du biométhane injecté dans les Hauts-de-France



L'essor du biométhane en Hauts-de-France

Cartographie des unités de méthanisation par injection dans les réseaux de gaz - Etat au 01/04/2025.



Au 1er avril 2025, la **Région Hauts-de-France a passé le cap des 100 unités de méthanisation** qui injectent du gaz vert dans les réseaux de gaz (total 102 soit 86 raccordées au réseau GRDF, 15 sur le réseau NATRAN et 1 sur le réseau Gazelec). Capacité de production : près de 2,3 TWh, soit équivalent de 385 000 logements récents chauffés au gaz. Cela permet d'éviter chaque année à minima l'émission de près de 450 000 tonnes de CO₂

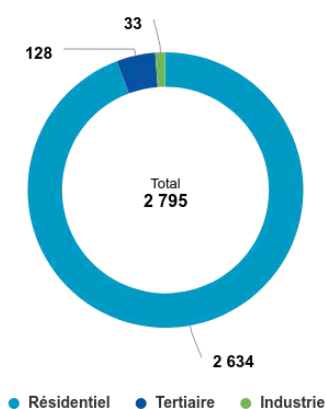


Source : ODRE - opendata réseaux énergies

Gestion de la clientèle sur votre concession

GRDF achemine le gaz pour le compte de tous les fournisseurs agréés jusqu'aux points de livraison des clients consommateurs. Cette prestation d'acheminement est distincte de la vente de gaz réalisée par le fournisseur d'énergie.

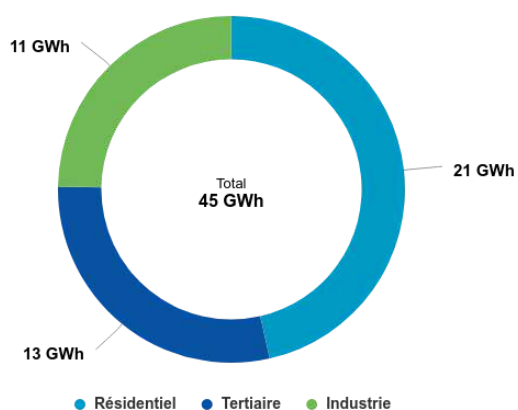
Clients par secteur en 2024



Évolution du nombre de clients

Secteurs	2022	2023	2024
Résidentiel	2 694	2 676	2 634
Tertiaire	122	122	128
Industrie	29	30	33
Non affecté	2		
Total	2 847	2 828	2 795

Quantités acheminées par secteur en 2024



Évolution des quantités acheminées (en MWh)

Secteurs	2022	2023	2024
Résidentiel	23 046	21 459	21 098
Tertiaire	13 535	12 863	13 078
Industrie	12 755	11 789	11 237
Total	49 336	46 111	45 413



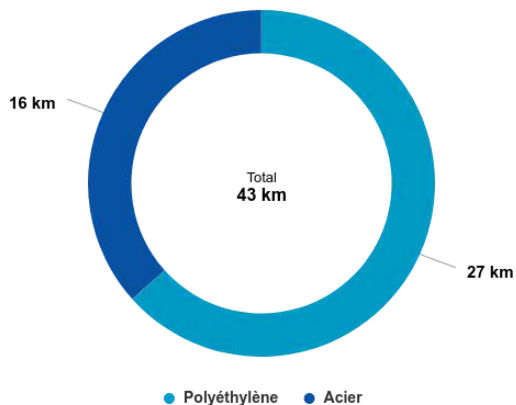
PONT-SAINTE-MAXENCE

2024

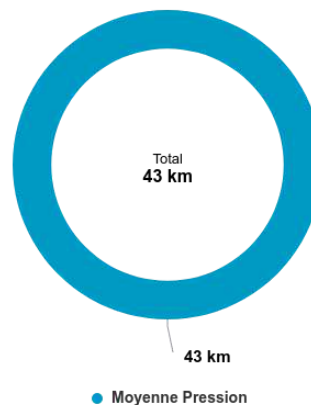
Votre patrimoine

Votre patrimoine est principalement composé des canalisations, des postes de détente réseau, des robinets de réseau ainsi que des branchements collectifs. Retrouvez ci-dessous deux répartitions des canalisations, l'une par matière et l'autre par pression, en 2024 à l'échelle de votre concession.

Canalisations par matière en 2024



Canalisations par pression en 2024



Les chantiers

Adaptation et modernisation des ouvrages	Longueur	Brch. Coll.	Brch. Ind.
RUE DU GENERAL DE GAULLE	1 m	0	0

La sécurité, notre priorité

En 2024, GRDF a mené différentes opérations auprès des acteurs clés de la réglementation anti-endommagement: les exécutants de travaux, les responsables de projets et les collectivités :

- 1000 heures de prévention animées à destination de plus de 3000 salariés externes via des journées sécurité, ateliers de sensibilisation, et dispositifs innovants comme la rue du marquage,
- 6000 visites inopinées de chantiers réalisées pour vérifier le respect des règles anti endommagement et être à l'écoute des entreprises,
- 900 points d'arrêt réceptionnés de la part des exécutants de travaux et pour lesquels GRDF s'est mobilisé pour contribuer à leur levée.

Grâce à ces actions, GRDF a réduit de 10% le nombre de dommages aux ouvrages en 2024 conduisant ainsi à limiter les émissions de méthane liées aux endommagements lors de travaux tiers.

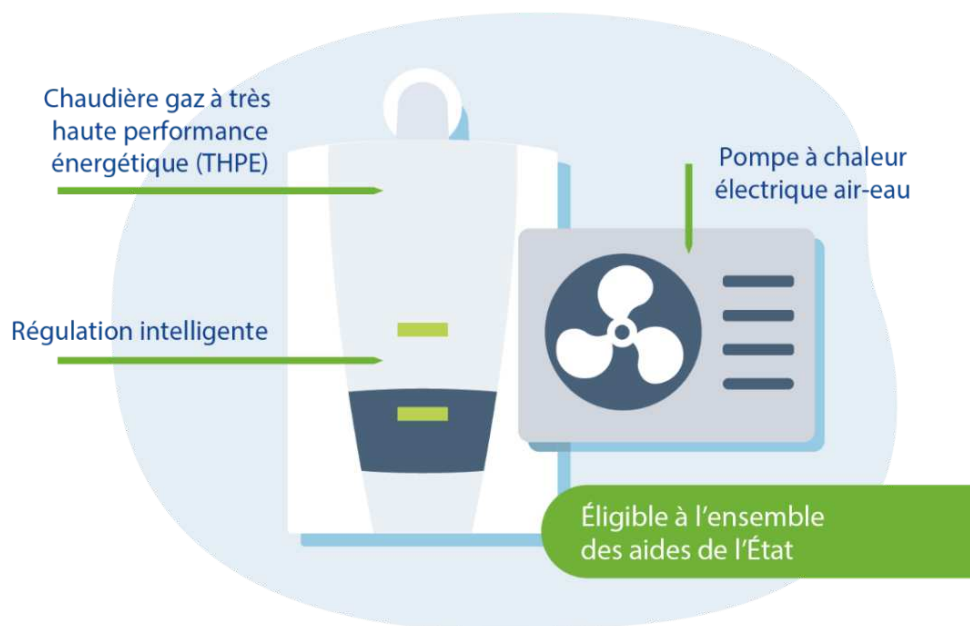
Investissements par finalité - flux (en euros)

	2022	2023	2024
Total	108 074	54 533	162 305
Raccordement et transition écologique	45 188	3 607	12 540
Modification d'ouvrages à la demande de tiers	0	0	26 728
Adaptation et modernisation des ouvrages	2 267	4 074	72 937
Modernisation de la cartographie et inventaire	5 267	3 250	3 089
Comptage	17 596	6 039	8 565
Autres	37 756	37 563	38 446

La pompe à chaleur hybride : le mix énergétique chez vous

C'est un chauffage individuel qui comporte une chaudière à condensation et une pompe à chaleur électrique. La chaudière à condensation prend le relais de la pompe à chaleur lorsque le froid s'intensifie. Le basculement d'un mode de chauffage à l'autre selon la température offre une meilleure performance énergétique, réduit les factures et les émissions de CO2.

Technologie éprouvée, la pompe à chaleur hybride est un équipement fiable et performant dans la durée qui s'adapte parfaitement à l'installation actuelle.



PONT-SAINTE-MAXENCE

2024

Demandes et prestations

À la demande des clients ou des fournisseurs de gaz naturel, GRDF réalise des prestations intégrées dans le tarif d'acheminement (changement de fournisseur sans déplacement, intervention de sécurité et de dépannage, relevé cyclique, mise hors service suite à la résiliation du contrat de fourniture...), et d'autres prestations payantes et identifiées dans le catalogue de prestations (interventions pour impayés ou pour travaux, relevés spéciaux...).

Principales demandes de prestations réalisées sur la concession

	2022	2023	2024
Mise en service (avec ou sans déplacement, avec ou sans pose compteur)	323	378	301
Mise hors service (initiative client ou fournisseur)	233	249	229
Intervention pour impayés (coupure, prise de règlement, rétablissement)	15	21	29
Changement de fournisseur (avec ou sans déplacement)	156	200	207
1ère mise en service	38	55	1

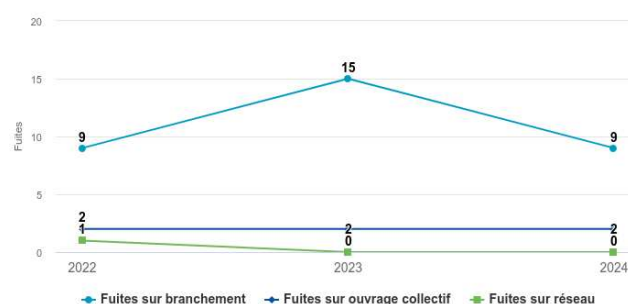
La chaîne d'intervention

Les dommages aux ouvrages lors de travaux de tiers provoquent des incidents sur le réseau de distribution de gaz avec ou sans interruption de fourniture pour les clients.

Dommmages aux ouvrages

	Dommmages		
	2022	2023	2024
Nb de DO avec fuite sur ouvrages enterrés	0	0	0
Nb de DICT sur ouvrages GRDF	165	93	130
Taux	0,00%	0,00%	0,00%

Évolution des fuites



Ouvrages et maintenance

Type d'ouvrages	Parc à fin d'année	Visites planifiées	Visites réalisées
Canalisations réseau	43 km	8 470 m	11 km
Postes de détente réseau	0	0	0
Robinets de réseau utiles à l'exploitation	19	8	8
Branchements collectifs	156	42	42

Compte d'exploitation

Pour un service de distribution péréqué, l'équilibre économique est réalisé à l'échelle nationale, et non concession par concession. Cependant il est important, pour chaque autorité concédante, de disposer d'un compte d'exploitation à son périmètre afin de pouvoir apprécier sa situation dans le système de péréquation national.

Compte d'exploitation synthétique (en euros)

	2022	2023	2024
Recettes d'acheminement	724 497	703 972	803 594
Charges nettes d'exploitation	331 338	379 617	386 746
Charges d'investissements	358 184	357 946	350 874
Produits moins charges	34 975	-33 591	65 973
Impact climatique	8 668	7 995	18 021
Contribution à la péréquation	88 667	73 220	71 764
Autres (régularisation du tarif précédent, impayés...)	-62 359	-114 806	-23 812

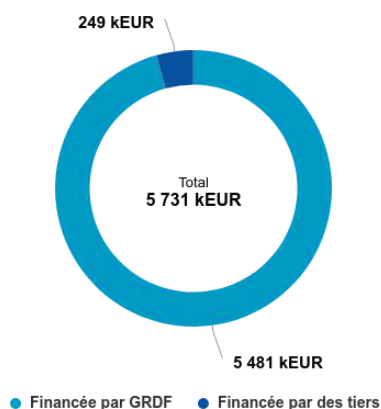
- Un impact climatique négatif signifie que les recettes de GRDF ont été inférieures à la prévision de la CRE en raison d'un climat globalement plus chaud que le climat moyen,
- Une contribution de la concession à la péréquation tarifaire négative signifie que la concession bénéficie du système de solidarité national.

Valorisation du patrimoine

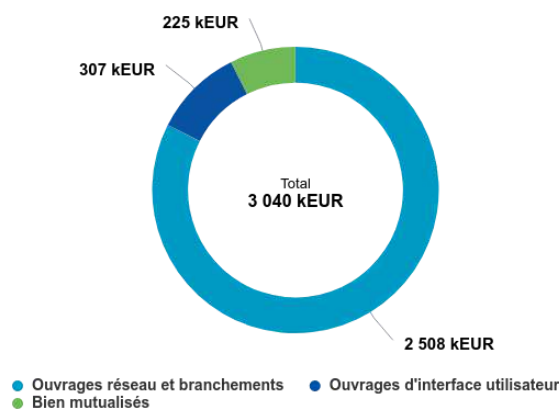
Les anneaux ci-dessous présentent à fin 2024 :

- D'une part qui, de GRDF, de l'autorité concédante ou des tiers, a financé les ouvrages.
- D'autre part la valeur qui reste encore à rembourser par les clients via le tarif de distribution. La valeur nette économique de la part des ouvrages financés par le concessionnaire représente les charges liées aux investissements (remboursement économique et coût du financement) que les clients auront encore à payer à travers la part acheminement de leur facture.

Origine de financement (valeur initiale)



Valeur Nette Economique à fin 2024



PONT-SAINTE-MAXENCE 2024

Le « Portail Collectivités »

Le Portail Collectivités, mis en service depuis 2021, est accessible sur grdf.fr. C'est un espace dédié et sécurisé offrant à toutes les collectivités desservies en gaz l'accès à un ensemble de services et de données relatifs à l'activité de GRDF sur leur territoire pour répondre à leurs besoins. Votre code d'authentification est : **VXQSQCFI**. Vous avez accès à un espace privilégié et enrichi de tous les documents (contrats de concession, avenants, CRAC, courrier redevances...) et des jeux de données détaillées pour vous permettre de mieux contrôler l'activité de GRDF sur le périmètre de chaque commune composant votre territoire.



Suivre et maîtriser les consommations en gaz de vos bâtiments publics

En vue d'une meilleure maîtrise de vos énergies, vous pouvez enregistrer et suivre dans le Portail Collectivités les PCE dont vous avez la gestion :

- accès à la consommation mensuelle, hebdomadaire, ou journalière par PCE
- export des données
- écart avec la consommation N-1 ou de référence
- gestion de seuils de consommation

Cartographier les réseaux d'énergie d'aujourd'hui et de demain pour planifier la transition énergétique

Pour répondre aux enjeux des collectivités, GRDF met à votre disposition la cartographie moyenne échelle de vos réseaux :

- en version détaillée sur le Portail Collectivités pour les autorités concédantes
- en version simplifiée pour tous sur le site Open Data de GRDF (<https://opendata.grdf.fr/>)

Ces données peuvent être visualisées en ligne ou téléchargées pour les intégrer ensuite dans vos systèmes d'informations géographiques. Ces données restent informatives et ne peuvent être utilisées dans le cadre de travaux sur voirie : seules les informations obtenues via les plans joints aux récépissés de déclarations conformément à la réglementation "anti endommagement" font foi.

Votre interlocuteur territorial GRDF



LUC MAROUX
Délégué Territorial
0642229102
luc.maroux@grdf.fr

URGENCE SECURITE GAZ

N°Vert 0 800 47 33 33

APPEL GRATUIT DEPUIS UN POSTE FIXE

SERVICE CLIENT

N°Cristal 09 69 36 35 34

APPEL NON SURTAXE